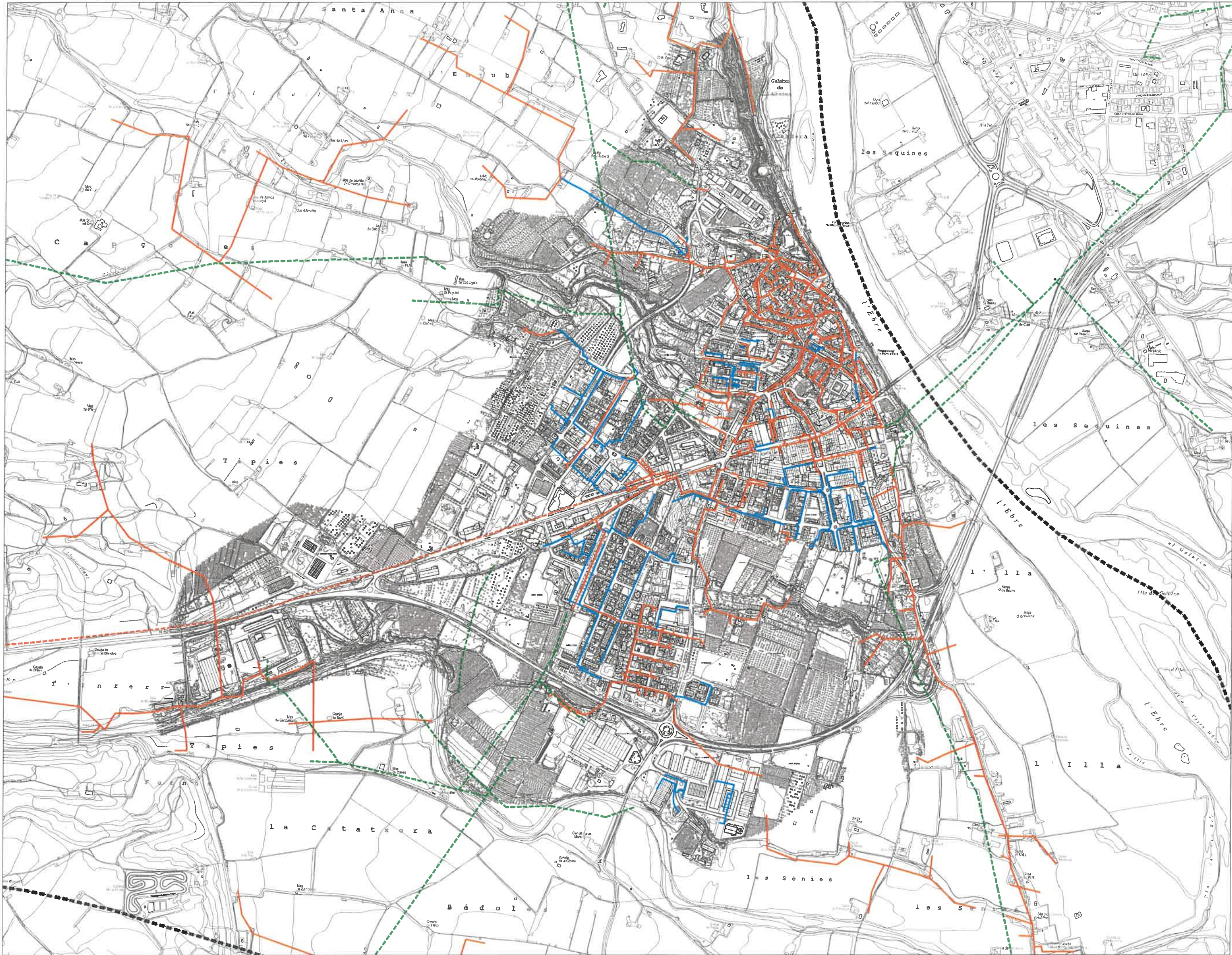


LLEENDA

- CENTRE D'ACOLLIDA
- GUARDA CIVIL
- PUNT CONFLICTIU
- CENTRE COMERCIAL MUNICIPAL DE EMERGENCIES
- BOMBERS
- MOSSOS D'ESQUADRA
- ➔ PUNT D'ACOLLIDA
- ANTENES TELECOMUNICACIONS
- ERMITA
- HELIPORT
- ELEMENT VULNERABLE MUNICIPAL PER CONCENTRACIÓ DE PERSONES

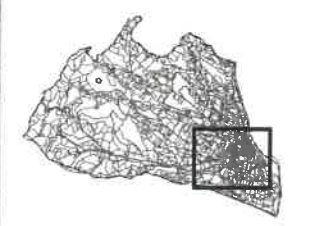
 ENTITAT LOCAL MORA D'EBRE	TITOLAR DOCUMENT UNIC DE PROTECCIÓ CIVIL MORA D'EBRE
	APLICACIÓ GENERAL/BASIC. CENTRE URBÀ
	DATA 05/11/2022

AUTORIA J. REBULL	ESCALA 1:1
-----------------------------	----------------------



- Límit terme municipal
- XARXA DISTRIBUCIÓ A.T.**
 - Tram AT 120kV Aer
 - Tram AT 68kV Aer
- XARXA DISTRIBUCIÓ M.T.**
 - Tram MT Aer
 - Tram MT Sub
- XARXA DISTRIBUCIÓ B.T.**
 - Tram BT Sub

PLANOL 1.2



PLA D'ORDENACIÓ URBANÍSTICA MUNICIPAL
AJUNTAMENT MÓRA D'EBRE
 planol d'informació

n° **i9.03**
 títol **XARXA ELÈCTRICITAT**
 escala
 modificació / revisió
 data Setembre 2020
 equip redactor

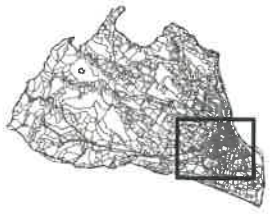


--- Limít terme municipal

XARXA DISTRIBUCIÓ GAS

- AP Xarxa alta pressió
- MPA Xarxa mitja pressió
- MPS Xarxa baixa pressió

PLÀNOL 1.3




PLA D'ORDENACIÓ URBANÍSTICA MUNICIPAL
AJUNTAMENT MÓRA D'EBRE
 pla de distribució de gas

n° **i9.04**
 títol **XARXA GAS**
 escala 
 aprovació provisional 
 data **Setembre 2013**
 redactor 



AJUNTAMENT
DE
MORA D'EBRE

DATA

2022

ESCALA

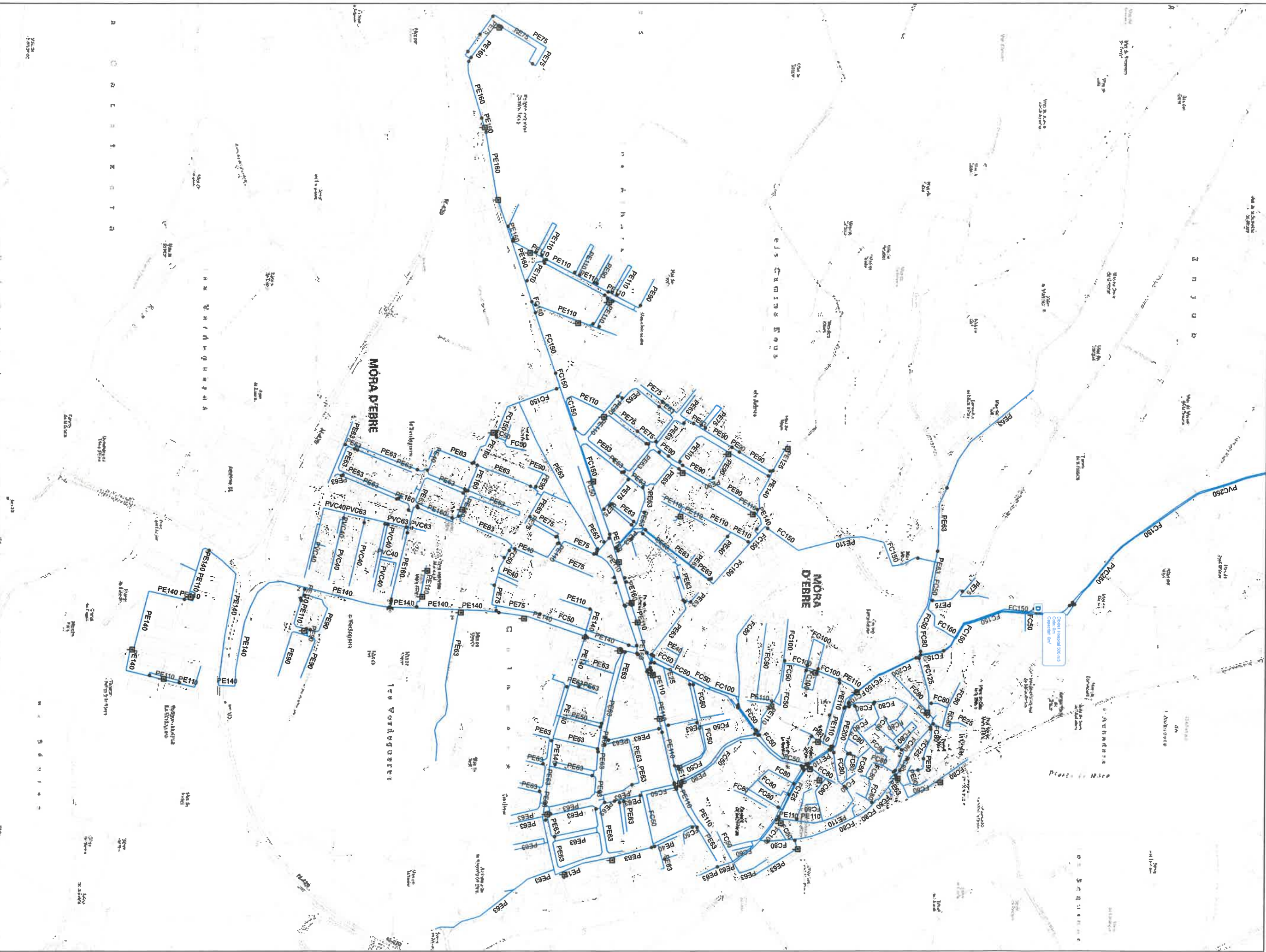
TÍTOL

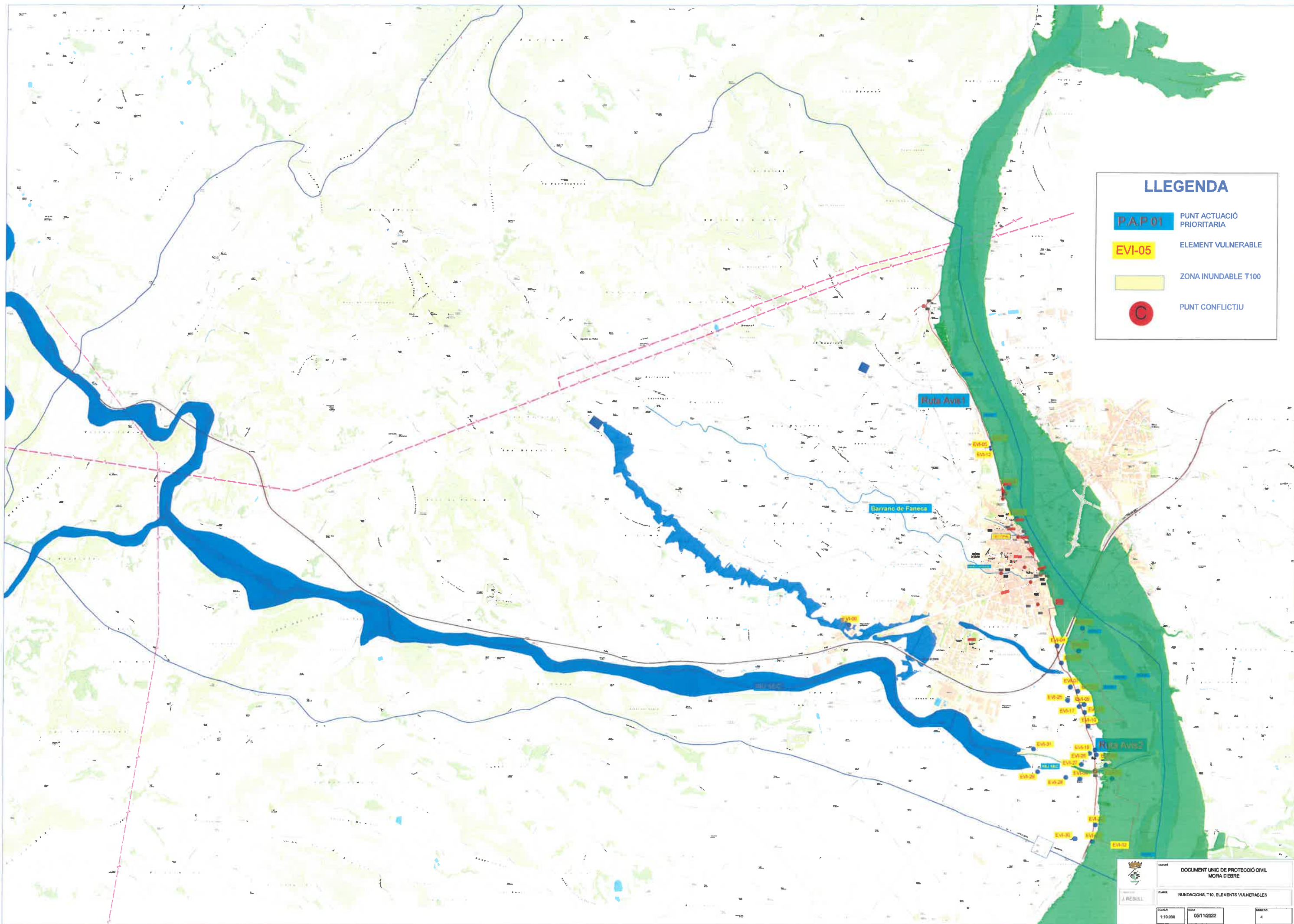
XARXA AIGUA POTABLE

MORA D'EBRE

PLANOL NÚM
1.4

FULL
1

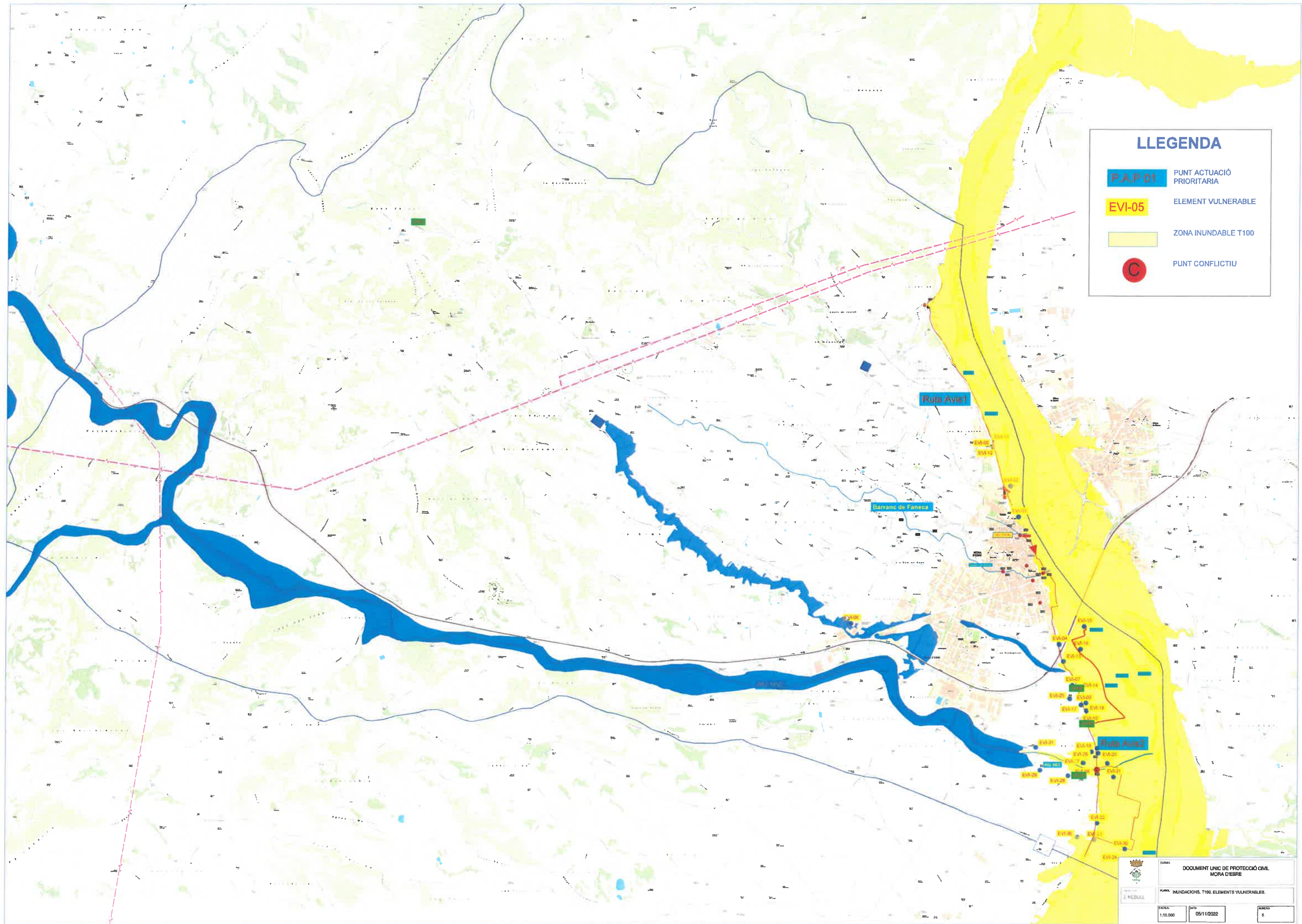




LLEGENDA

- PAP 01 PUNT ACTUACIÓ PRIORITARIA
- EVI-05 ELEMENT VULNERABLE
- ZONA INUNDABLE T100
- C PUNT CONFLICTIU

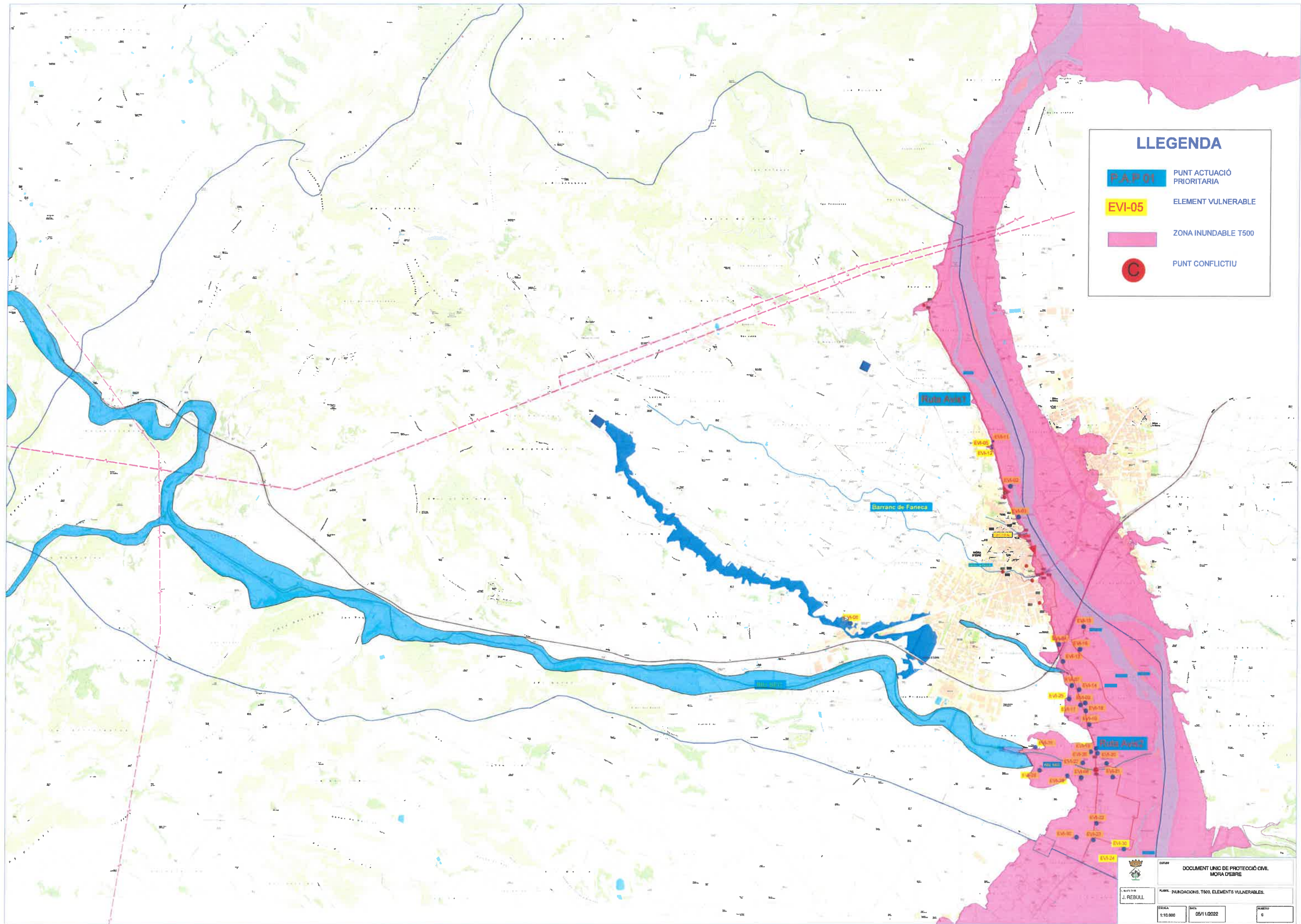
	TITOL: DOCUMENT ÚNIC DE PROTECCIÓ CIVIL MORA D'EBRE
AUTORIA: J. REDALL	PLANEJAMENT: INUNDACIONS, T10, ELEMENTS VULNERABLES
ESCALA: 1:10.000	DATA: 05/11/2022
FOLI: 4	



LLEGGENDA

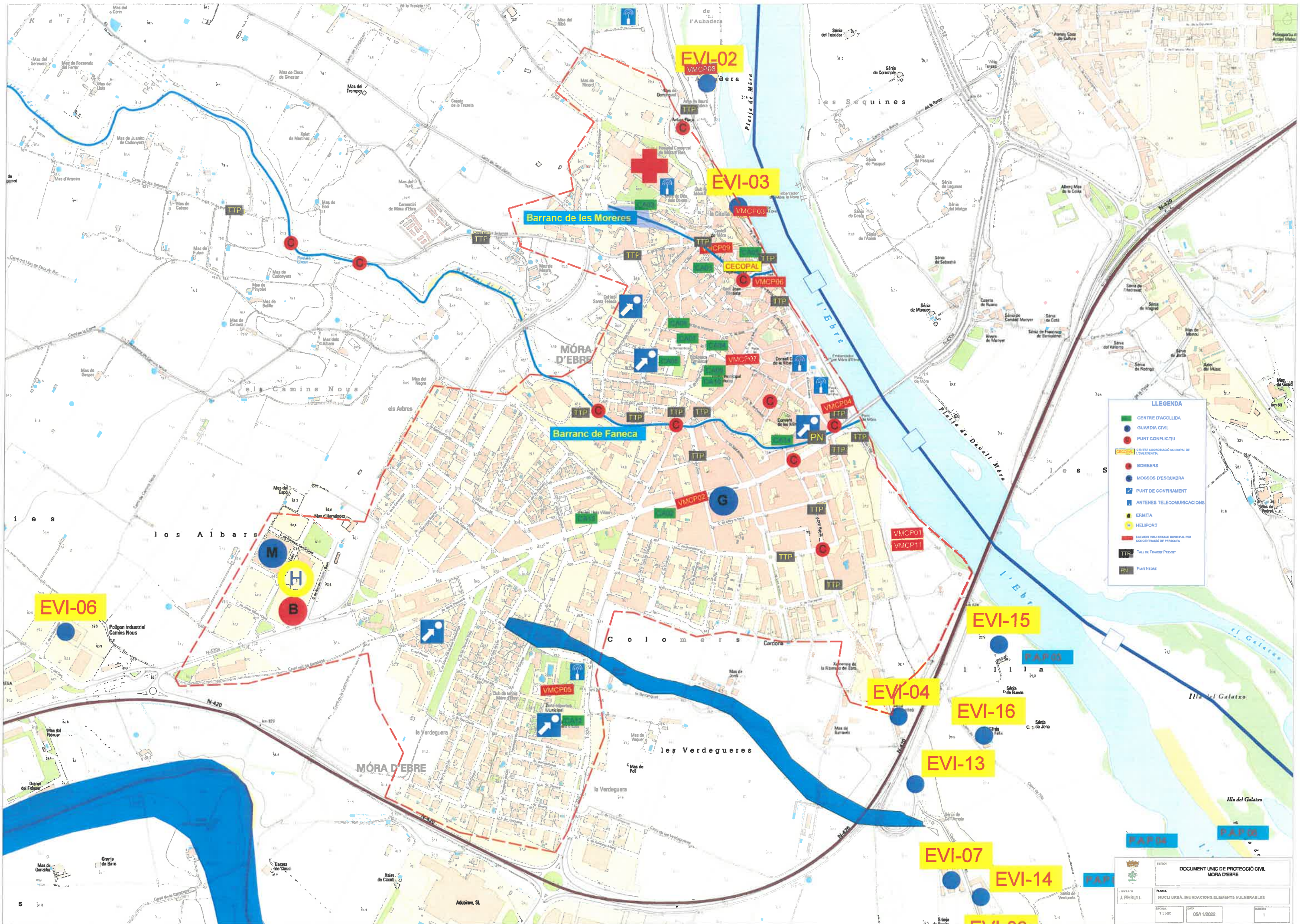
- P.A.P 01 PUNT ACTUACIÓ PRIORITARIA
- EVI-05 ELEMENT VULNERABLE
- ZONA INUNDABLE T100
- C PUNT CONFLICTIU

	DOCUMENT ÚNIC DE PROTECCIÓ CIVIL MORA D'EBRE	
	PUNTS INUNDACIONS, T100, ELEMENTS VULNERABLES.	
Escala: 1:10.000	Data: 05/11/2022	Follet: 5



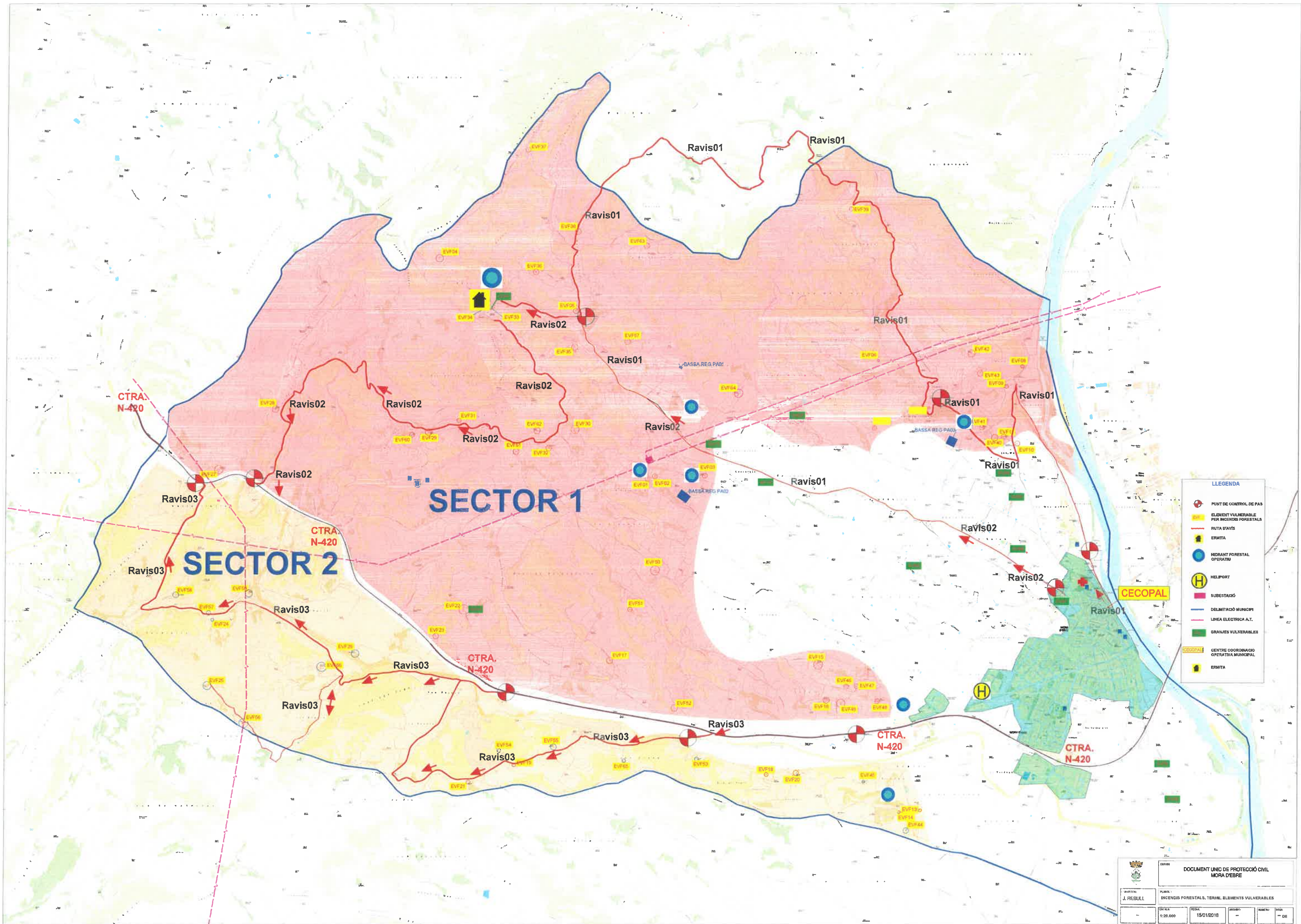
LLEGENDA

- PAP-01 PUNT ACTUACIÓ PRIORITÀRIA
- EVI-05 ELEMENT VULNERABLE
- ZONA INUNDABLE T500
- C PUNT CONFLICTIU

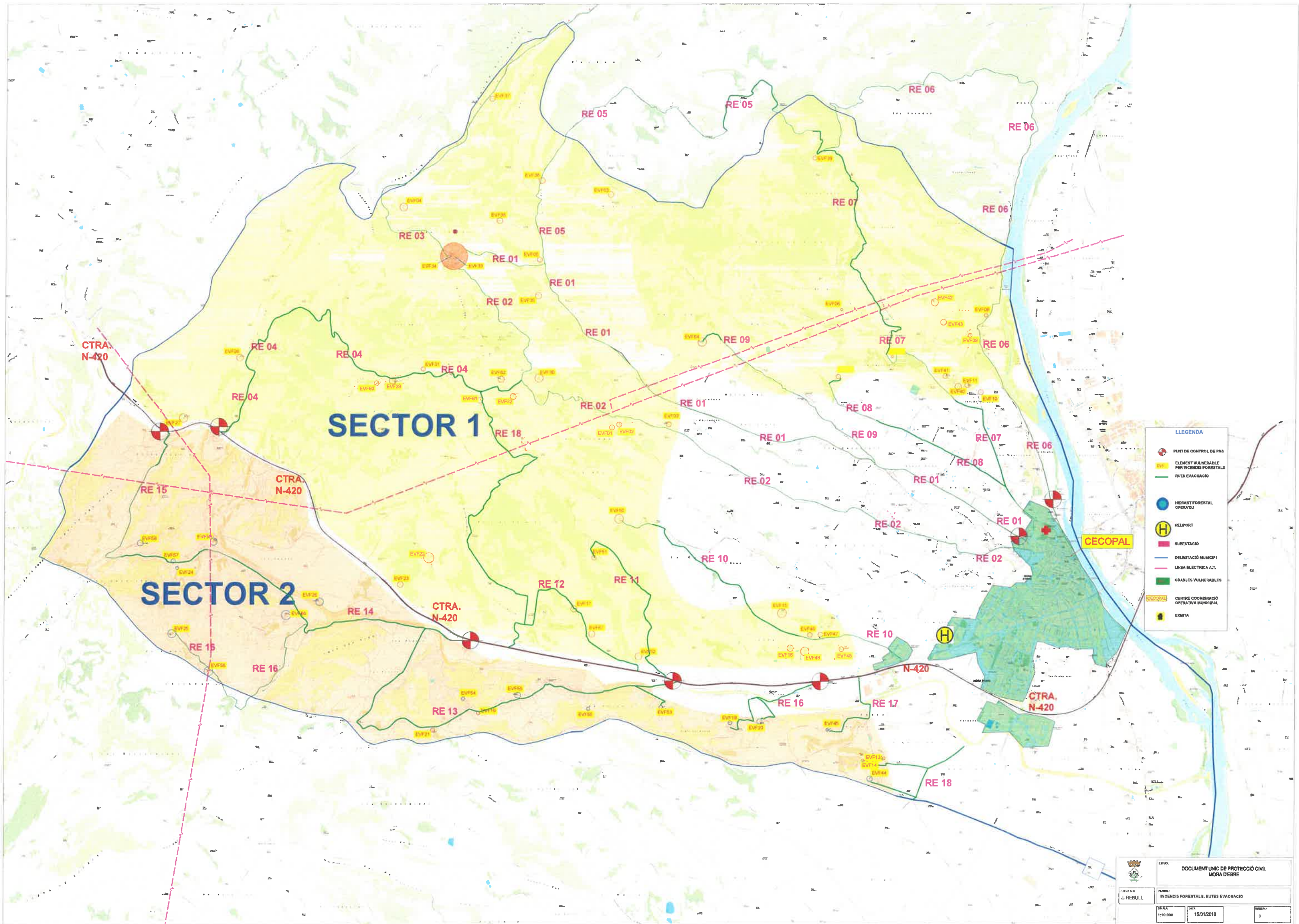


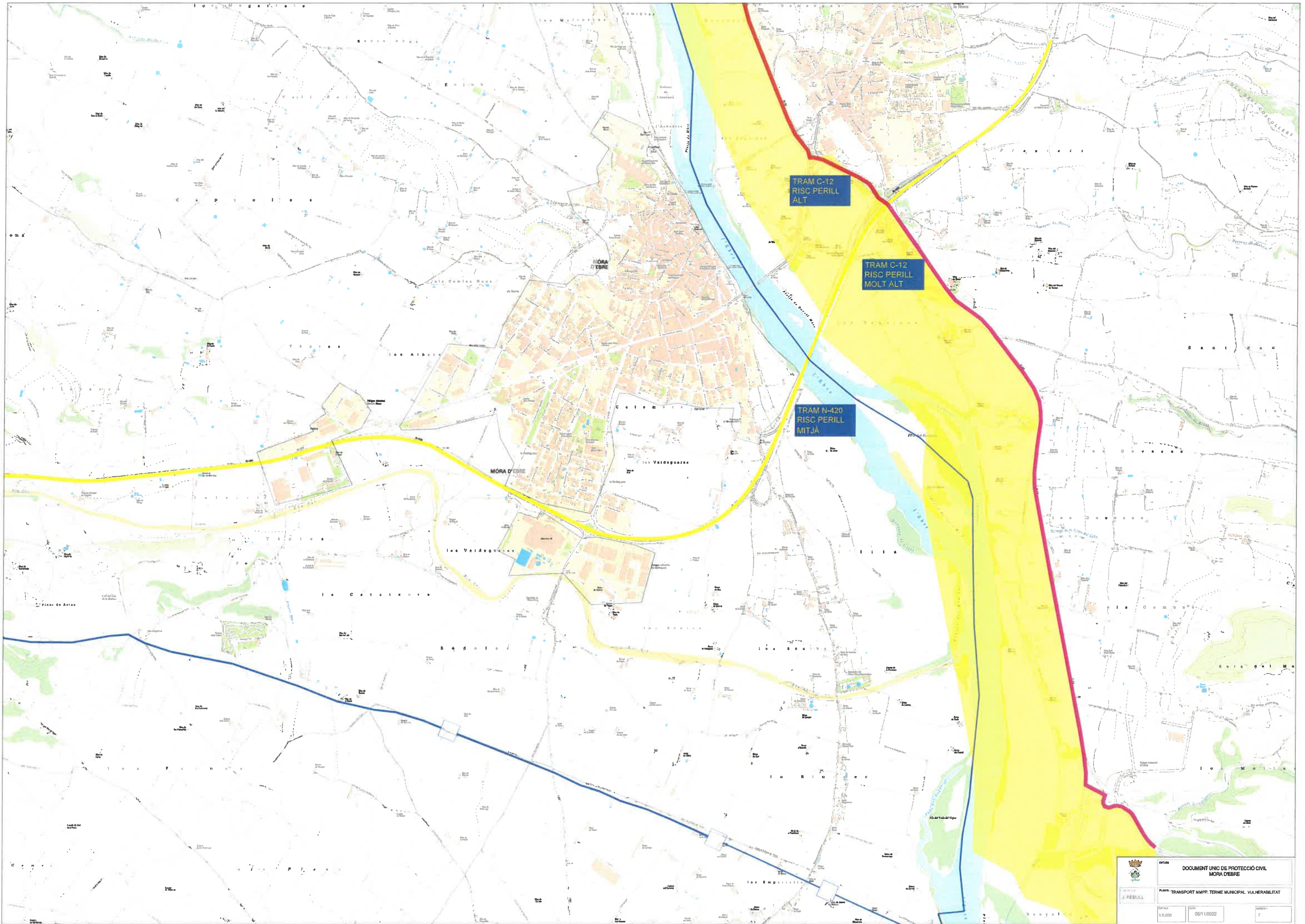
- LLEGENDA**
- CENTRE D'ACOLLIDA
 - GUARDIA CIVIL
 - PUNT CONFLICTIU
 - CENTRE COORDINADU MUNICIPAL DE EMERGENCIES
 - BOMBERS
 - MOSSOS D'ESQUADRA
 - PUNT DE CONFINAMENT
 - ANTENES TELECOMUNICACIONS
 - ERMITA
 - HELIPORT
 - ELEMENT VULNERABLE MUNICIPAL PER CONCENTRACIÓ DE PERSONES
 - TALL DE TRANSPORT PRIVAT
 - PUNT NEGRE

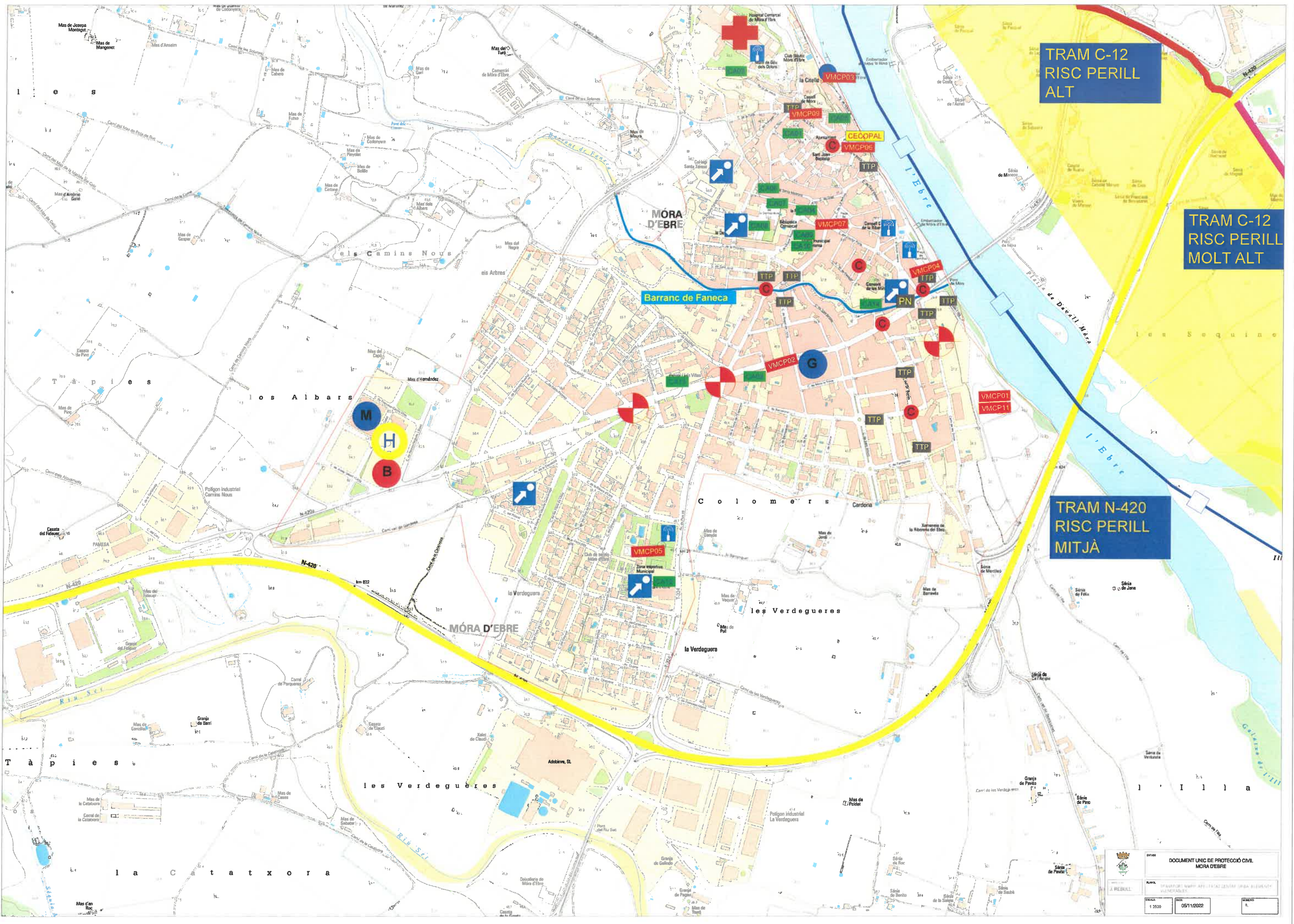
DOCUMENT ÚNIC DE PROTECCIÓ CIVIL	
MÓRA D'EBRE	
ELABORAT PER: J. REBULL	PLAÇA: NUCLI URBÀ, BRINDACIONS ELEMENTS VULNERABLES
ESCALA: 1:2500	DATA: 05/11/2022
HOJA: 1	TOTAL: 1



- LLEGGENDA**
- PUNT DE CONTROL DE PAS
 - ELEMENT VULNERABLE PER INCENDIS FORESTALS
 - RUTA D'AVIS
 - ERMITA
 - PUNT DE CONTROL DE PAS
 - HELIPORT
 - SUBSTACIÓ
 - DELIMITACIÓ MUNICIPAL
 - LÍNIA ELÈCTRICA A.T.
 - GRANGES VULNERABLES
 - ERMITA
 - ERMITA







TRAM C-12
RISC PERILL
ALT

TRAM C-12
RISC PERILL
MOLT ALT

TRAM N-420
RISC PERILL
MITJA

	TITULAR DOCUMENT ÚNIC DE PROTECCIÓ CIVIL MÓRA D'EBRE
	PLAN IMPACTE D'AMBIT MORTAL I TÍPIC DENTRE D'UNA ÀREA D'EMERGÈNCIA I AVALUABLES
ESCALA 1:2500	DATA 05/11/2022
	FOLIA 5