

**Pla d'usos de la
Sala de la Democràcia
durant la covid-19**



7 de setembre de 2020



1	INTRODUCCIÓ	3
2	SALA DE LA DEMOCRÀCIA	4
2.1	TIQUETS I TAUILLES	4
2.2	DESENVOLUPAMENT DE L'ACTIVITAT	4
2.3	ASSISTENTS	5
2.4	AFORAMENT / OCUPACIÓ	5
3	LAVABOS	5
4	NETEJA, DESINFECCIÓ I VENTILACIÓ DELS ESPAIS	5



1 INTRODUCCIÓ

Aquest document pretén recollir totes les mesures que l'Ajuntament de Móra d'Ebre ha establert per tal d'evitar possibles infeccions per la Covid-19, seguint les indicacions de les autoritats sanitàries i laborals. Aquestes mesures són aplicables a totes les persones que facin servir les pistes de petanca municipals ubicades al Passeig Maria Miracle Descarrega.

Aquest document s'ha realitzat en base a la informació disponible a 1 de setembre de 2020. En conseqüència, qualsevol de les mesures i dates que apareixen en el present protocol, poden ser susceptibles de ser modificades en funció dels canvis que puguin succeir en la situació actual, per noves recomanacions de les autoritats sanitàries i administratives, o per qualsevol altra circumstància que es consideri rellevant en el cas concret de l'Ajuntament de Móra d'Ebre i les seves activitats.

En particular s'ha tingut en compte la següent normativa per elaborar el present Protocol:

- Decret 63/2020, de 18 de juny, de la nova governança de l'emergència sanitària provocada per la COVID-19 i d'inici de l'etapa de la represa al territori de Catalunya.
- Resolució SLT/1469/2020, de 18 de juny, per la qual s'adopten mesures bàsiques de protecció i organitzatives per prevenir el risc de transmissió i afavorir la contenció de la infecció per SARS-CoV-2.
- Ordre SND/399/2020, de 9 de maig, per la flexibilització de determinades restriccions d'àmbit nacional, establertes després de la declaració de l'estat d'alarma per l'aplicació de la Fase 1 del Pla per la transició a una nova normalitat.
- Ordre SND/414/2020, de 16 de maig, per la flexibilització de determinades restriccions d'àmbit nacional, establertes després de la declaració de l'estat d'alarma per l'aplicació de la Fase 2 del Pla per la transició a una nova normalitat.
- Ordre SND/458/2020, de 30 de maig, per la flexibilització de determinades restriccions d'àmbit nacional, establertes després de la declaració de l'estat d'alarma per l'aplicació de la Fase 3 del Pla per la transició a una nova normalitat.
- Resolució SLT/2107/2020, de 28 d'agost, per la qual s'adopten mesures especials en matèria de salut pública per a la contenció del brot epidèmic de la pandèmia de COVID-19 al territori de Catalunya.

L'objectiu és proporcionar el marc mínim de referència per tal d'ordenar la obertura de públic a les Instal·lacions Esportives Municipals de l'Ajuntament de Móra d'Ebre. A tal efecte es desenvolupa un protocol intern que doni resposta l'actual situació provocada per la Covid-19.

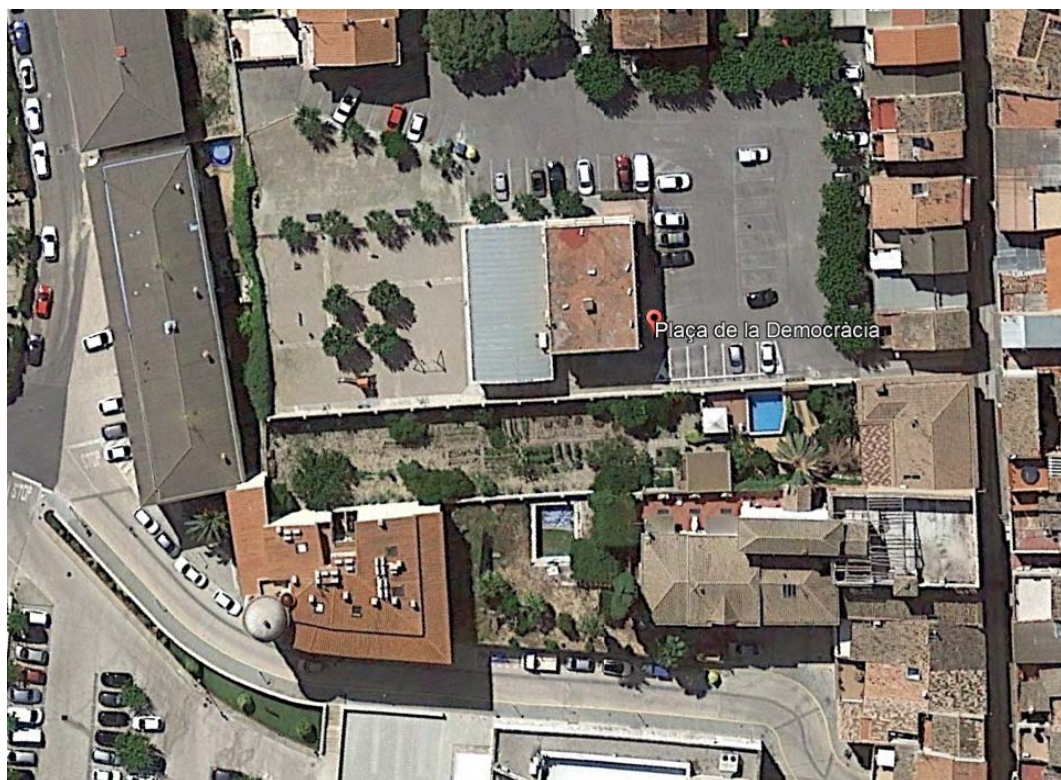
En tot el que respecta al present document la responsabilitat del compliment de les mesures aquí recollides recau en les presidències de les entitats que utilitzen i sol·liciten la Sala de la Democràcia; i en tot el que no estigui específicament regulat en aquest document, la responsabilitat de la utilització dels espais d'ús preferent per un club, associació o similar recau en la entitat organitzadora de l'esdeveniment i en, darrera instància, en la presidència de la mateixa. Aquesta responsabilitat inclou el manteniment de les mesures recomanades per les entitats sanitàries (neteja, mans, mascareta) i específicament la neteja i desinfecció dels espais després del seu ús.

Les mesures que trobareu en aquest document s'han acordat dins de l'Equip de Govern de l'Ajuntament de Móra d'Ebre.



2 SALA DE LA DEMOCRÀCIA

La Democràcia és un edifici ubicat a la Plaça de la Democràcia en que l'Ajuntament gestiona l'ocupació de dos espais: els anomenats "Sala de la democràcia" i la "Sala de vidres". A més, el conjunt disposa de lavabos per les persones que utilitzen l'equipament. A més, aquest edifici està compartit amb el Departament d'Agricultura, Ramaderia i Pesca de la Generalitat, la Comunitat de Regants i organitzacions sindicals.



Per les mides que presenta, la "Sala de vidres" no es pot utilitzar per a cap tipus d'acte en tant en quant no es recuperi la normalitat. Pel que respecta la "Sala de la democràcia" té una configuració rectangular de 17x9,6 metres (amb una porta d'entrada i una de sortida) i una escenari a la mateixa sala de 2,8x9,6m.

2.1 TIQUETS I TAQUILLES

Per la tipologia d'esdeveniment que es duen a terme a l'equipament, no hi ha taquilles. En tots els casos s'ha d'evitar qualsevol contacte físic i s'han de mantenir les mesures de distanciament i d'ús de mascareta.

A les zones on el distanciament és difícil d'avaluar i complir a causa de la possible acumulació de persones s'ha de gestionar el flux de persones. Cal que una persona de l'entitat organitzadora de l'esdeveniment s'asseguri que la circulació sigui fluida i indiqui als usuaris que evitin les aglomeracions.

2.2 DESENVOLUPAMENT DE L'ACTIVITAT

Els organitzadors de l'esdeveniment s'han d'assegurar que únicament estiguin en ús les pistes que estan autoritzades i que es mantinguin les mesures de distanciament entre els participants i els eventuais assistents.



2.3 ASSISTENTS

L'ús de mascareta és obligatori per tothom, i sempre que sigui possible, la distància serà d'un metre i mig.

La persona al càrrec de l'esdeveniment vetllarà pel compliment del protocol de seguretat, higiene, distanciament físic, control d'accés i concentració de persones, i farà el seguiment del compliment de les mesures de tot l'equipament.

Tot el personal tindrà accés al següent material de protecció:

- Botella de solució hidroalcohòlica per desinfectar les mans.
- Paper d'un sol ús per aplicar la solució desinfectant per superfícies.
- Paperera per dipositar el paper un cop utilitzat.

2.4 AFORAMENT / OCUPACIÓ

Normativament no hi ha res previst per una sala multiusos i per aquest motiu ens limitarem a aplicar les normatives generals que es poden extreure dels plans aprovats i publicats al web del PROCICAT.

D'aquesta forma, per una activitat que es consideri estàtica, s'ha de mantenir les distàncies d'1,5 metres entre participants, que correspon a 2,5 m² per persona. D'aquesta forma, deixant lliure l'espai de l'escenari, l'aforament màxim de l'espai seria de 65 persones i aplicant el criteri 30%-70% ens definiria una forquilla entre 19 i 45 persones.

Per altra banda, si l'activitat es considera en moviment la podríem assimilar a una sala d'activitats dirigides, en aplicació del que disposa el document de referència "L'aforament de les instal·lacions esportives durant el desconfinament de la covid-2019", de 1 de juliol. emès per la Secretaria General de l'Esport, la forquilla d'ocupació està entre 12 i 28 persones (30%-70%), amb una ocupació màxima de 40 persones en condicions de normalitat.

És responsabilitat de l'entitat organitzadora de l'esdeveniment ésser coneixedors d'aquests límits i aplicar-los en tot moment, així com de l'existència d'alguna normativa reguladora de caire superior a aquest document i que limiti el número de persones assistents a una trobada independentment dels espais (com per exemple la resolució SLT/2107/2020).

3 LAVABOS

Durant el temps que es fa ús de les instal·lacions únicament pot haver una persona per lavabo.

Els lavabos només poden estar equipats amb tovalloles de paper d'un sol ús. Caldrà inutilitzar els assecadors d'aire electrònics per les mans. És possible que una neteja incorrecta de les mans o amb un ús insuficient d'aigua i sabó plantegi el risc que gotes contaminades queden repartides per l'habitació llençades per l'aire. Els lavabos s'han de netejar abans i després de cada ús.

4 NETEJA, DESINFECCIÓ I VENTILACIÓ DELS ESPAIS

La neteja, desinfecció i ventilació de les sales han de seguir les recomanacions fetes pel Departament de Salut de la Generalitat de Catalunya en data 30 d'abril i 8 de maig de 2020.